



**BRANDPORTAR  
SWEDEN**  
Fire and Security Doors



## PRODUKTDATABLAD

# Brandjalusi RGS-60 EI<sup>2</sup>60 – EI<sup>2</sup>120

- TEKNISK DATA
- PORTENS UPPBYGGNAD
- UTFÖRANDE & TILLVAL

Brandportar Sweden har ett av Sveriges bredaste sortiment av brand- och säkerhetsportar. Utöver högkvalitativa produkter hjälper vi till med installation i hela Sverige. Det är av största vikt för oss att våra produkter håller samma kvalitet från beställning till färdig installation. Därmed har vi skapat ett nationellt återförsäljarnätverk som både säljer och installerar våra produkter. Brandportar Sweden saluför enbart certifierade produkter med godkända CE-märkningar.



Skanna QR koden för att läsa mer, se bilder & videos eller se fler typer av ritningar på brandportar. Eller besök [brandportar.se](http://brandportar.se)



# TEKNISK DATA



Brandjalusiet är en passande brandport vid höga brandskyddskrav eller om porten skall användas vid daglig drift. Porten kan tillverkas i stora storlekar. Denna anpassningsbara portmodell kan kombinera flera olika typer av skyddskrav i en port.



Den här porten finns med i byggvarubedömningen. Porten har fått totalbedömningen: ACCEPTERAS



EN 16034-1, EN13241+A2



EI<sup>2</sup>60-EI<sup>2</sup>120 (EI<sup>2</sup>180-EI<sup>2</sup>240-tillval)  
(EN 1634-1, EN13501-2)



-



Vindklass 4  
Luftgenomtränglighet klass 1  
Vattentätethet klass 2



Icke flambar DP1/D1



C3 – 50 000 cyklar



Motordriven 230V/400V



0,05-0,20 m/s



Portblad-Panelvikt: 36kg/  
m<sup>2</sup>(EI60), 41kg/m<sup>2</sup> (EI120)



Säkerhet vid strömbortfall



Galvaniserad/Målad/Rostfri



Ljudisolering 36dB/55dB  
Inbrottskydd SK2/RC3  
ATEX klass

Porten är EPD verifierad enligt  
ISO 14025:2006



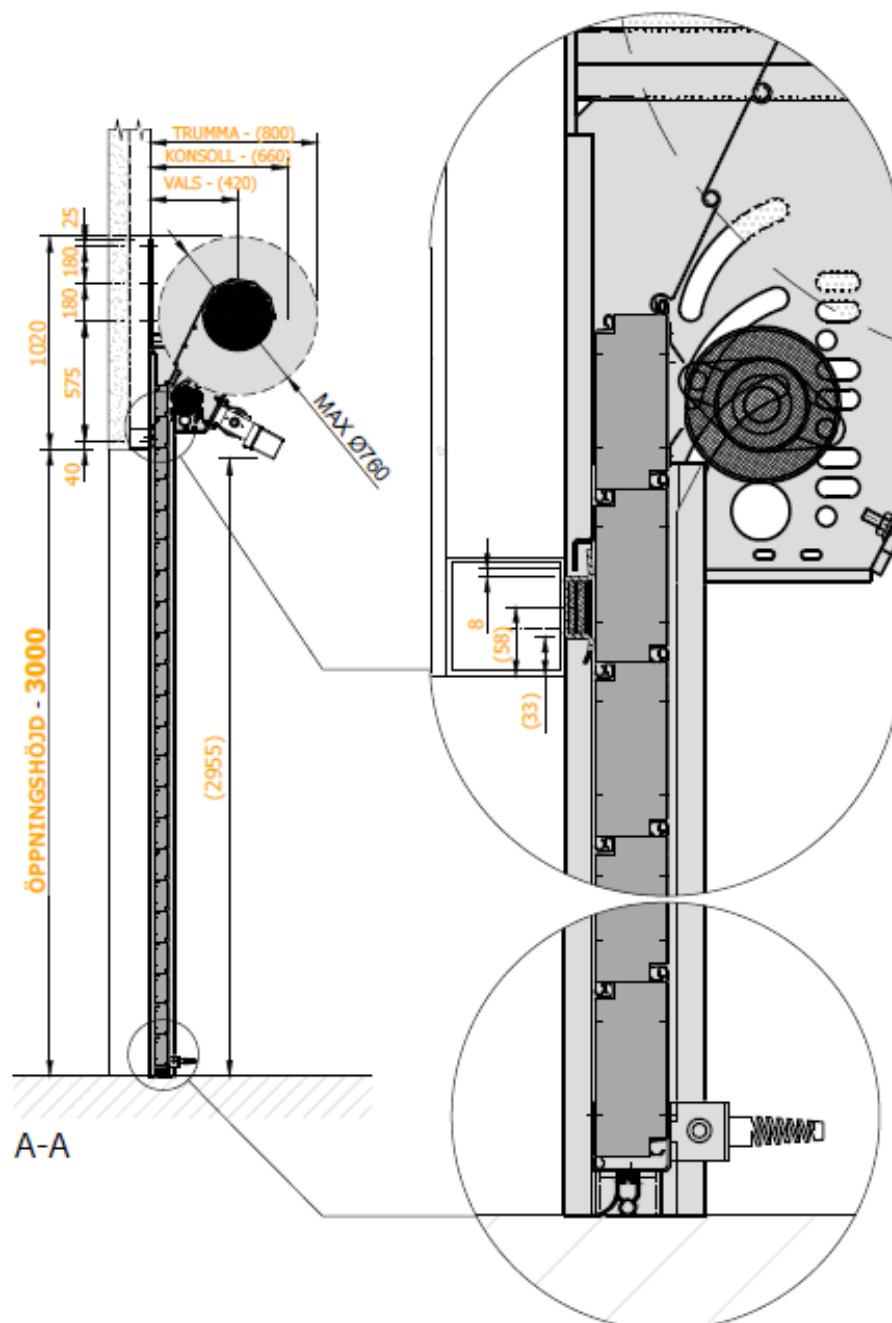


# PORTENS UPPBYGGNAD



\*Ritningen är baserad på generella mått med förbehåll för ändringar.

## 3000 x 3000mm EI<sub>2</sub> 60-C



Skanna QR koden för att läsa mer, se bilder & videos eller se fler typer av ritningar på brandportar. Eller besök [brandportar.se](http://brandportar.se)



# UTFÖRANDE & TILLVAL



Brandjalusiet har i standardutförande galvaniserade portlameller samt säkerhetsstängning vid strömbortfall. Brandjalusiet är portmodellen som går att utrusta mest för att uppnå högsta brandskydd. Utöver detta finns det flera andra tillval för att anpassa både portens utförande och funktion.



## Portutförande

- Portlameller och skenor målade i valfri RAL-kulör
- Portlameller och skenor i rostfritt stål
- Skyddskåpa över lameller
- Frekvensstyrd motor
- Vätskebarriär



## Öppningsfunktioner

- Rörelsedetektor/ Radar
- Fjärrkontroll
- Dragsnöre
- Laser
- Kortläsare
- Motorstyrd öppning för daglig drift



## Säkerhetsfunktioner

- Övervakning på batteribackup
- Siren
- Varningslampa
- Inbyggt detektorsystem
- Fotoceller
- Klämskydd
- Dold spiralkabel
- Ljusridå



## Tilläggsklasser

- Brandklass EI<sup>2</sup>180-C till EI<sup>2</sup>240-C
- Skyddsklassificering SK2 enligt SSF 1074 samt Säkerhetsklass RC3 enligt EN 1627
- Ljudisolering upp till 55dB
- ATEX klass

