



## PRODUKTDATABLAD

# Vertikal Brandskjutport GGS EI<sup>2</sup>30 – EI<sup>2</sup>120

- TEKNISK DATA
- PORTENS UPPBYGGNAD
- UTFÖRANDE & TILLVAL

Brandportar Sweden har ett av Sveriges bredaste sortiment av brand- och säkerhetsportar. Utöver högkvalitativa produkter hjälper vi till med installation i hela Sverige. Det är av största vikt för oss att våra produkter håller samma kvalitet från beställning till färdig installation. Därmed har vi skapat ett nationellt återförsäljarnätverk som både säljer och installerar våra produkter. Brandportar Sweden saluför enbart certifierade produkter med godkända CE-märkningar.



Skanna QR koden för att läsa mer, se bilder & videos eller se fler typer av ritningar på brandportar. Eller besök [brandportar.se](http://brandportar.se)



# TEKNISK DATA



Den kostnadseffektiva vertikala portlösningen är passande för brandcellsindelning av produktionslinjer, men även för stora öppningar i industriella miljöer som har krav på hög brandsäkerhet. Brandskjutporten stängs automatiskt vid brandlarm via ett motviktssystem, hydrauliskt system eller motordrift.



EN 16034-1, EN13241



EI<sup>2</sup>30- EI<sup>2</sup>120, EW30- EW180  
(EN 1634-1, EN13501-2)



Rökgastäthet Sa/S200  
EN 1634-3



Vindklass, NPD  
Luftgenomtränglighet, NPD  
Vattentäthet, NPD



Icke flambar DP1/D1



C3 - 50 000 cyklar, C1 - 500  
cyklar för Sa/S200



Manuell (med motvikt),  
Motordriven (230V)



0,10-0,20 m/s



Enkelbladig 50-70kg/m<sup>2</sup>



Infälld gångdörr/utrymningsdörr  
Fönster (EI60)



Galvaniserad/målad



Ljudisolering 28dB

Porten är EPD verifierad enligt  
ISO 14025:2006

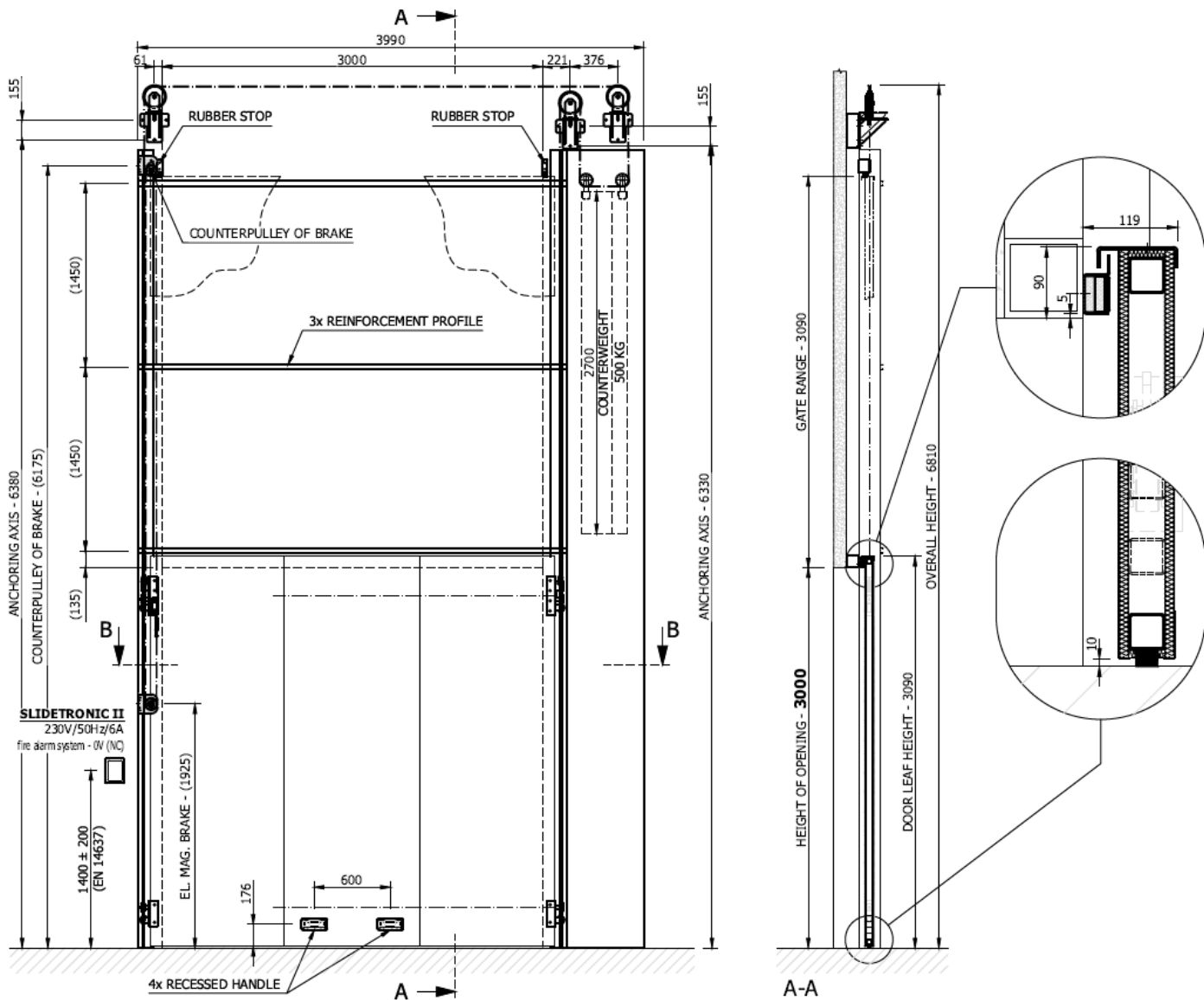


# Portens uppbyggnad

Ritningen avser en vertikal brandskjutport, totalvikt 1350kg.

\*Ritningar är baserade på generella mått med förbehåll för ändringar. Ritningen kan innehålla tillval som ej är standardutförande.

3000 x 3000 mm EI<sup>2</sup> 60-C



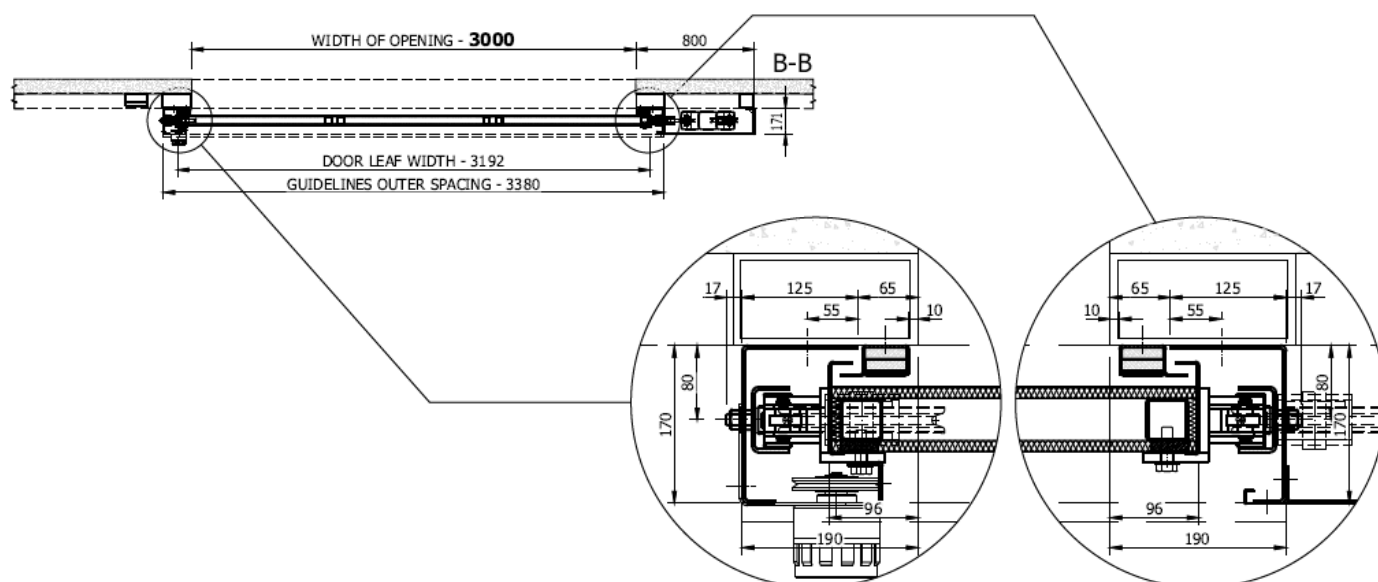
Skanna QR koden för att läsa mer, se bilder & videos eller se fler typer av ritningar på brandportar. Eller besök [brandportar.se](http://brandportar.se)



# Portens uppbyggnad



\*Ritningar är baserade på generella mått med förbehåll för ändringar. Ritningen kan innehålla tillval som ej är standardutförande.



Skanna QR koden för att läsa mer, se bilder & videos eller se fler typer av ritningar på brandportar. Eller besök [brandportar.se](http://brandportar.se)



# UTFÖRANDE & TILLVAL



Den vertikala brandskjutporten kommer i ett manuellt utförande med motviktssystem som standard. Motordrift samt motorstyrd öppning för daglig drift finns som tillval. Brandporten har säkerhet vid strömbortfall. Portbladet är galvaniserat som standard. Utöver detta finns det olika typer av tillval för att anpassa portens utförande och funktion.



## Portutförande

- Motordrift
- Målad i valfri RAL-kulör
- Ventilationsgaller EI90
- Fönster 300x50 EI60



## Öppningsfunktioner

- Elektriskt låssystem för tagg och kortsystem
- Dörrstängare: FAB SMART, FAB DC 335, DORMA
- Integrerad tröskellös gångdörr
- Öppningsbeslag för gångdörr/nödutrymning (3 lås alternativ)
- Infällt handtag på gångdörr
- Säkra ellås



## Säkerhetsfunktioner

- Batteribackup
- Öppningsövervakning (larm vid blockering av öppning)
- Fotocellridå
- Klämlist
- Branddetektorer



## Tilläggsklasser

- Rökstäthet Sa/S200 EN 1634-3
- Ljudisolering (28dB)

